

COMPONENTE GEOLOGICA,
IDROGEOLOGICA E SISMICA

L.R. 11 marzo 2005 n°12 - art. 57, lettera a), comma 1; D.G.R. 28 maggio 2008 n°8/7374



Tavola 4
CARTA DELLA PERICOLOSITA' SISMICA LOCALE (PSL)
CON UBICAZIONE DEI DATI LITOSTRATIGRAFICI, GEOGNOSTICI E GEOTECNICI
Scala 1:5.000

Sindaco
Geom. ALBERTO PUCE

Il Professionista incaricato
Dott. Geol. DANIELE CALVI

Segretario Comunale
Dott.ssa ROSA CASTRO

dicembre 2008

LEGENDA

LOCALIZZAZIONE PUNTI DI INDAGINE



PROVE PENETROMETRICHE STATICHE
"cone penetration test" (C.P.T. 01_07)



PROVE PENETROMETRICHE DINAMICHE
"Dynamic Continuous Penetration Test" con avanzamento di 30 centimetri
 (D.C.P.T.₃₀ 01_14)

PROVE PENETROMETRICHE DINAMICHE
"Dynamic Continuous Penetration Test" con avanzamento di 20 centimetri
 (D.C.P.T.₂₀ 01_06)



SONDAGGI GEOGNOSTICI A CAMPIONAMENTO CONTINUO (S 01_16)

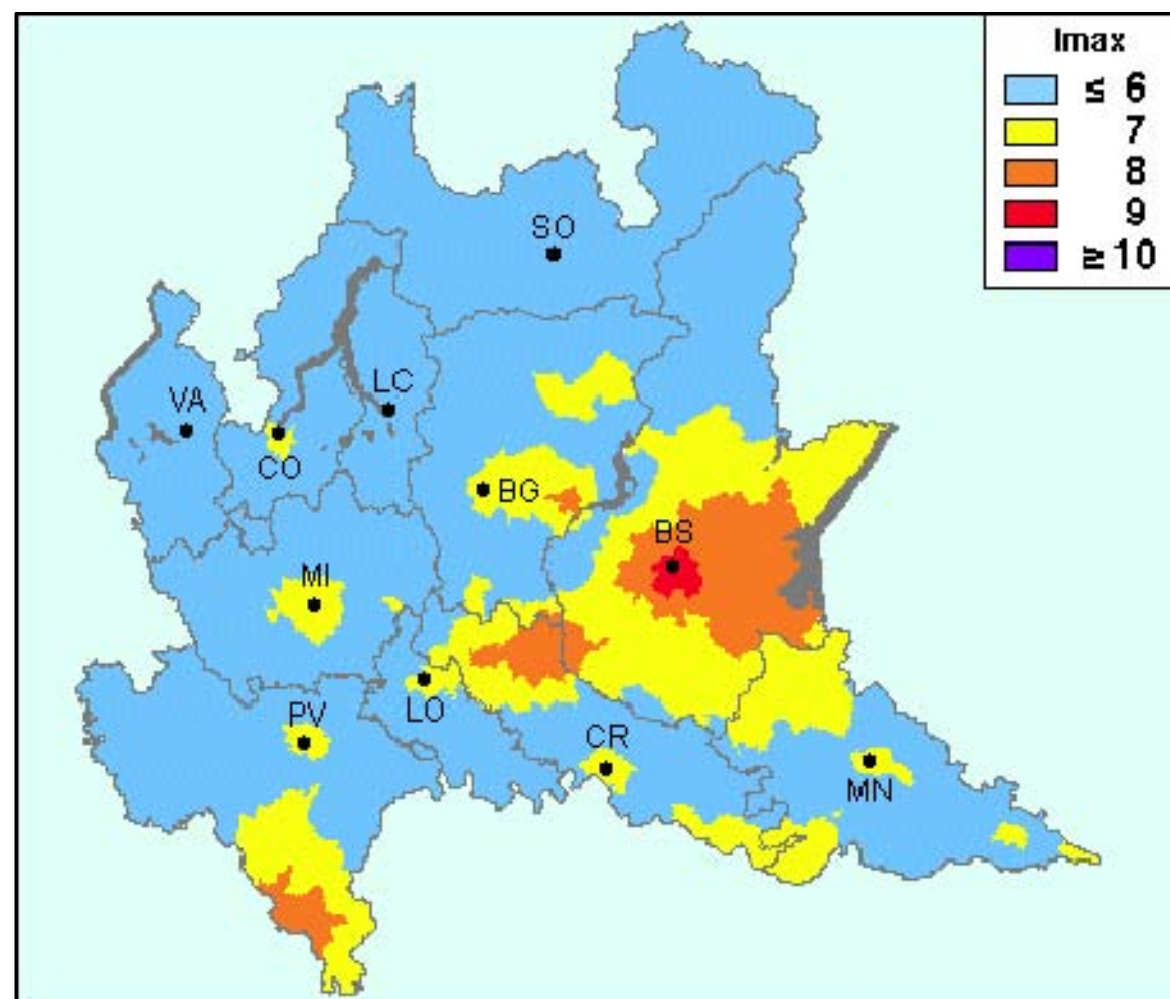
Le informazioni inerenti alla caratterizzazione stratigrafico - geotecnica e idrogeologica del comune di Maghero, desunte dalle stratigrafie delle indagini geognostiche eseguite, sono state rielaborate al fine di renderle uniformi e quindi facilmente confrontabili. Esse costituiscono parte integrante della "Relazione sulle indagini geognostiche eseguite in corrispondenza del territorio comunale - Stratigrafie pozzi per acqua", allegata al presente lavoro.

SCENARI DI PERICOLOSITÀ SISMICA LOCALE

Z2* - Zone con terreni granulari fini e falda superficiale, indicativamente nei primi 5 metri dal piano campagna (alluvioni medie ed attuali dal fiume Lambro Meridionale)

 Z4(A) - Zona con prevalenza di depositi alluvionali granulari (Piano Generale Terrazzato a Nord del fiume Po)

 CONFINE COMUNALE



Massime intensità macrosismiche registrate in Lombardia (fonte INGV)

